

STRIP LED SL72 RGB.W IP68

LED STRIP SL72 RGB.W IP68

ART: SL72RGBW68 | SL72RGBW68/LBN

Destinazione d'uso | *Use:*

Interni - Esterni | *Indoor - Outdoor*

Installazione | *Installation:*

Fissaggio Parete / Plafone | *Wall / ceiling fixing*

Fissaggio | *Fixing:*

Con striscia adesiva in dotazione 3M VHB

With supplied adhesive strip 3M VHB

Corpo / Struttura | *Body / Structure:*

Circuito stampato flessibile incapsulato in silicone termodissipante

Flexible printed circuit encapsulated in heat-dissipating silicone

Alimentatore | *Power Supply:*

Non incluso da ordinare separatamente

Not included to be ordered separately

Tensione | *Voltage:* 24 Vdc

Fascio | *Beam:* Simmetrico diffondente 120°
Symmetrical 120° wide beam

Classe Isolamento | *Insulation Class:* Classe 3 | *Class 3*

Peso | *Weight:* 0,200 gr

Grado IP | *IP rating:* 68

Filo Incandescente | *Glow Wire:* 650 C°

Temperatura di lavoro
Working temperature: -20 +45

Tipo LED | *LED Type:* RGB WHITE SMD LED

Potenza Lampada | *Power:* 95W

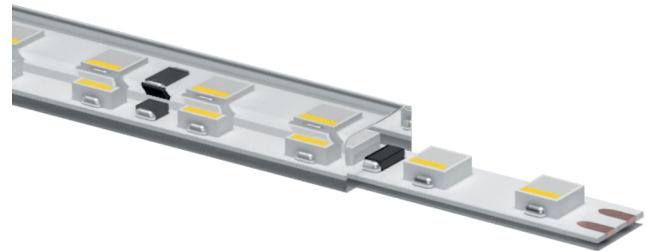
Flusso Lampada | *Lamp flow:* 7000 | 7250 LM

Temperatura di colore
Color temperature: 3000 | 4000 K

Tempo di funzionamento
Working time: 50000 ore
50000 hours

Indice di resa cromatica
Color rendering index: CRI 90+

Cartificato 3 Step MacAdam | *Certificate 3 Step MacAdam*



LAMP: 1 x LED +/- 95 W - MAX 7250 LM



Note:

Bobina di lunghezza 5 mt, frazionabile ogni 100 mm.
300 led con potenza complessiva 95 W.

Flusso luminoso per metro = 1400 | 1450 LM

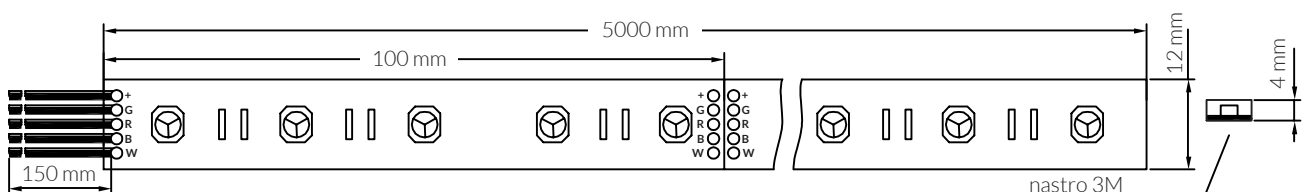
Fattore di rischio fotobiologico RG1

Reel 5 meters long, cuttable every 100mm.

300 Leds with total power 95 W.

Luminous flux per meter = 1400 | 1450 LM

Photobiological risk factor RG1



LAREN