

WIRELESS

Med SMART kan du let opsætte automatisk lysstyring. Du kan opsætte det til automatisk at tænde når du kommer ind i lokalet og dæmpe ned når solen skinner.

SMART er armaturer med integreret bevægelses- og dagslyssensor. Alle armaturer kan herefter opsættes igennem en app til at blive styret af den integrerede sensor. Appen *Philips Field App* kan hentes på GooglePlay Store til alle android enheder.

Med SMART armaturerne er det let at få fuldt automatisk lysstyring og da alle armaturer har integreret dagslys- og bevægelsessensor vil lyset kun være tændt når der er behov for det. Dette vil give maximale energibesparelser.

LED armaturer med SMART

AREL

IS

US

SMART - Fakta

Op til 40 i ét netværk

Sensor anvendes med dedikeret Philips Xitanium driver

Anvender Zigbee internt mellem armaturer

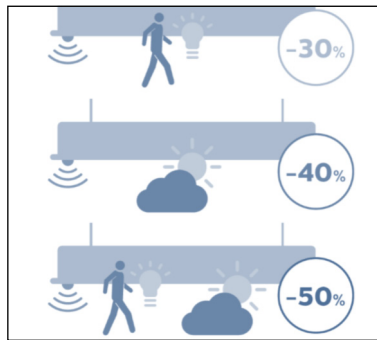
Grupperes og programmeres med NFC antenne eller IR

Grupperes med Android enhed med IR eller med IR dongle

Philip Field App fra Google Play



SMART sensoren er indbygget i armaturet. Funktionerne i sensoren består af: Bevægelsessensor (PIR), dagslyssensor, IR diode til gruppering, LED indikator, NFC antenne til programmering og gruppering. Billedet herover viser US SMART panelet.



SMART armaturer kan opsættes til både at reagere på bevægelse og dagslys.

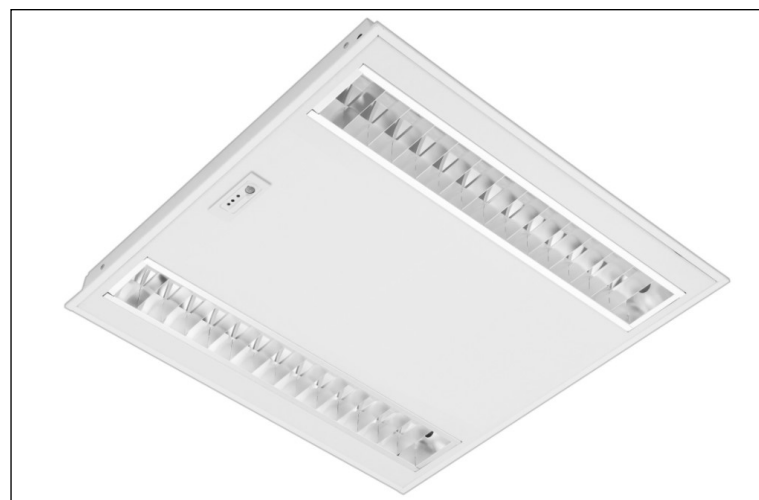


AREL SMART armaturer med integreret sensor

SMART sensoren bliver indbygget i armaturerne og gør derved et normalt armatur til et fuldt automatisk styret armatur.

Ved hjælp af Philips Field appen kan du med en smartphone opsætte SMART armaturerne vha. IR eller NFC. Hvis din smartphone ikke understøtter dette, kan en IR dongle tilsluttes din smartphone.

Herefter er det blot at gruppere armaturer i et rum sammen og opsætte dem efter dine behov. Et stort udvalg af muligheder for bevægelses- og dagslysstyring er muligt. Det er desuden muligt at tilføje trådløse kontakter som kan slukke/tænde eller dæmpe hele gruppen af armaturer eller enkelte armaturer. Man kan også opsætte scenarier som man manuelt kan slå til med kontakten.



IS SMART armatur

SMART

Gruppering

Hvert armatur der har en indbygget sensor kan grupperes vha. appen.

Efter gruppering kan alle sensorer kommunikere med hinanden igennem Zigbee protokollen.

Sensor

SMART sensoren har både indbygget dagslyssensor og bevægelsessensor.

Dagslysstyring

Alle armaturer har deres egen dagslyssensor og alt efter hvor tæt det enkelte armatur er på et vindue, vil de dæmpe mere eller mindre.

Bevægelse

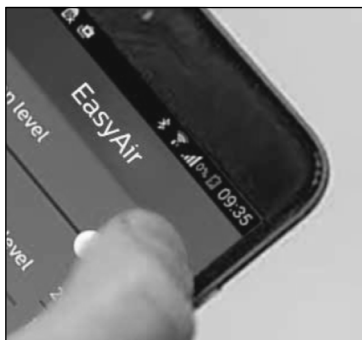
Alle armaturer har deres egen bevægelsessensor. Når armaturerne grupperes og opsættes, kan man vælge om registrering af bevægelse kun skal påvirke det pågældende armatur eller alle armaturer i gruppen.

Kontakter

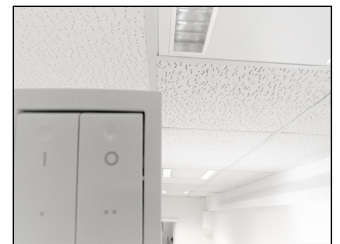
Der findes trådløse kontakter uden batterier, der kan opsættes til forskellige scenarier og slukke/tænde og dæmpe armaturerne. Disse kontakter kan opsættes fra Philips Field appen.

Forbrug

SMART sensoren har indbygget NFC og med Philips Field appen er det derfor muligt at aflæse forbruget af hver enkelt armatur. Hvor længe det har været tilkoblet, hvor mange timer det har været tændt og hvor mange watt der er brugt.



Philips Field App til programmering og gruppering af SMART armaturer.



SMART trådløs og batteriløs kontakt

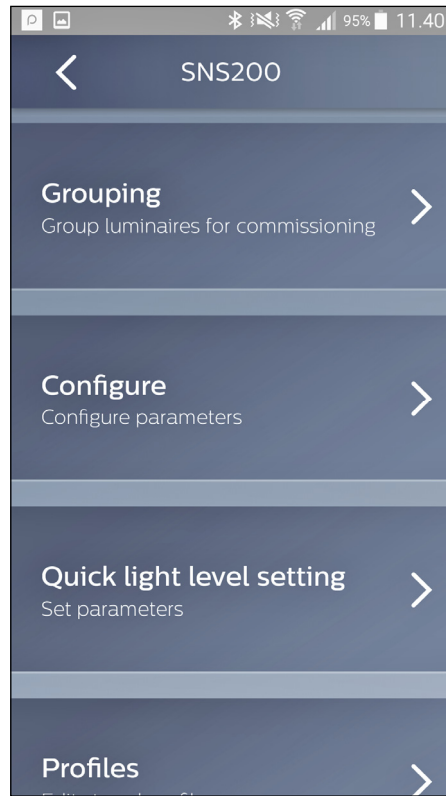


LARENØ

Lareno A/S +45 56 27 64 66
Islandsvej 5 info@lareno.dk
4681 Herfølge Lareno.dk



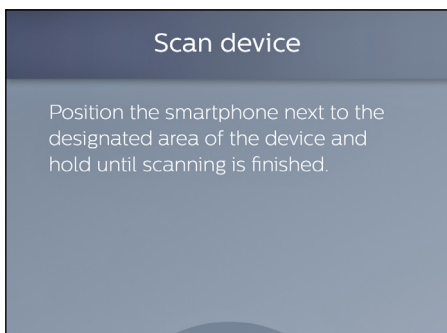
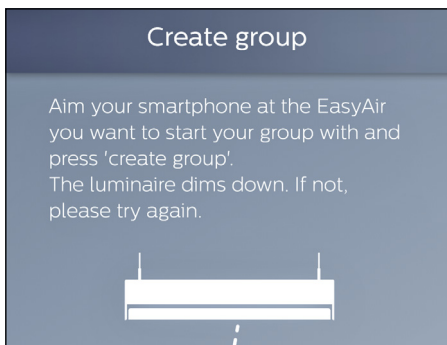
Philips Field App kan hentes i GooglePlay Store. Vælg EasyAir IR for at gruppere og opsætte armaturer gennem IR. Vælg EasyAir NFC for at programmere med NFC eller tjekke forbrug.



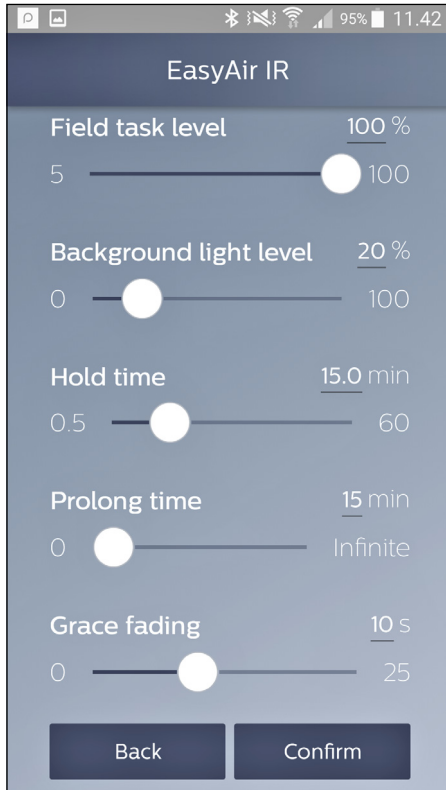
I hovedmenuen kan du blandt andet vælge at gruppere armaturer i samme rum, at opsætte og konfigurere hvordan armaturerne skal virke, samt se og ændre tidligere opsætninger.



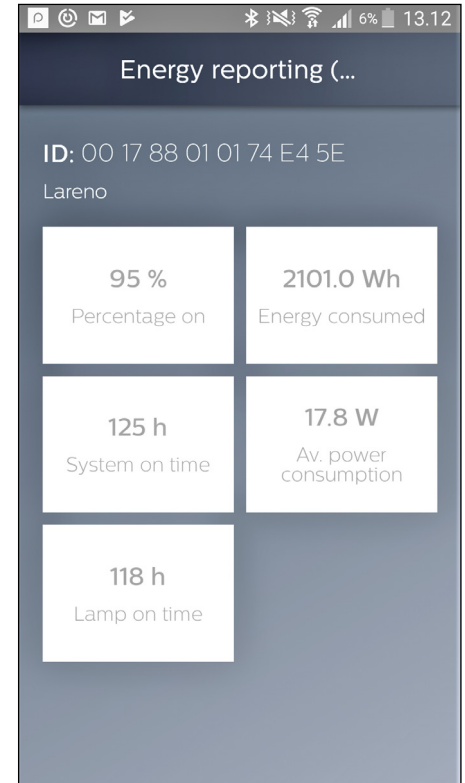
Under **Konfiguration** er det muligt at opsætte virkemåden af armaturerne. Om armaturerne skal tænde ved bevægelse og hvordan dagslyssensoren skal påvirke lysstyrken fra armaturet.



Det er nemt at **gruppere** armaturer i et rum sammen. På denne måde kan sensoren i ét armatur opsættes til at få alle armaturer til at tænde. Det er desuden muligt at tilføje trådløse kontakter til at få en eller flere armaturer i en gruppe til at slukke/tænde eller dæmpe til bestemte niveauer. Med **NFC antennen** i sensoren er det muligt at scanne sensoren og se opsætningen og forbruget for det aktuelle armatur. Herefter kan denne opsætning blive brugt til at programmere andre armaturer.



Under **konfigurationen** af SMART armaturet kan du blandt andet indstille det maximale lysniveau i rummet (Field task level), tiden der går fra der ikke bliver registreret bevægelse indtil lyset går til baggrundslys (Hold time), baggrundsbelysning når der ikke er mennesker i lokalet (Background light level) og tiden der går før lyset slukker helt (Prolong time). Det er også muligt at sætte dæmpningstiden fra max til minimum level (Grace fading).



Ved at scanne NFC antennen i sensoren er det muligt at få vist forbruget af armaturet. Her kan aflæses hvor mange procent af tiden lyset har været tændt, hvor mange timer, det samlede forbrug og det gennemsnitlige forbrug.

LARENO

Lareno A/S +45 56 27 64 66
Islandsvej 5 info@lareno.dk
4681 Herfølge Lareno.dk